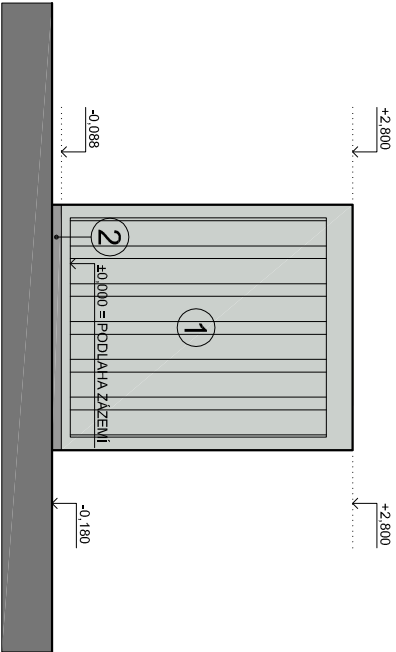
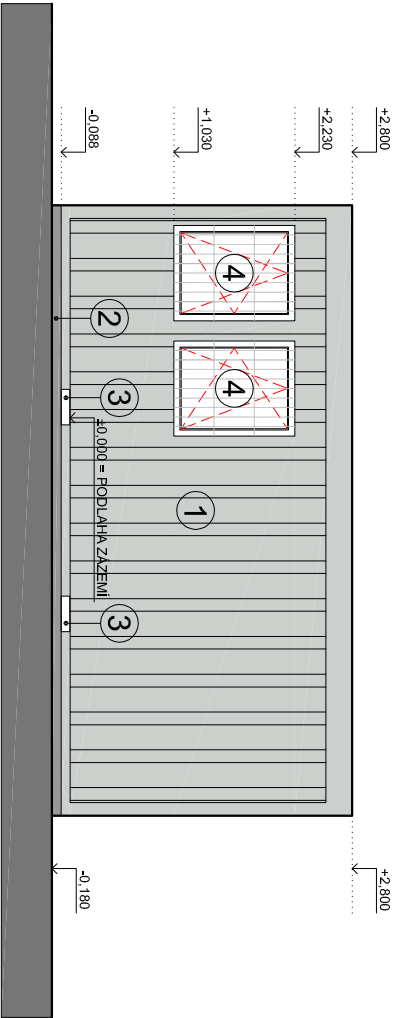


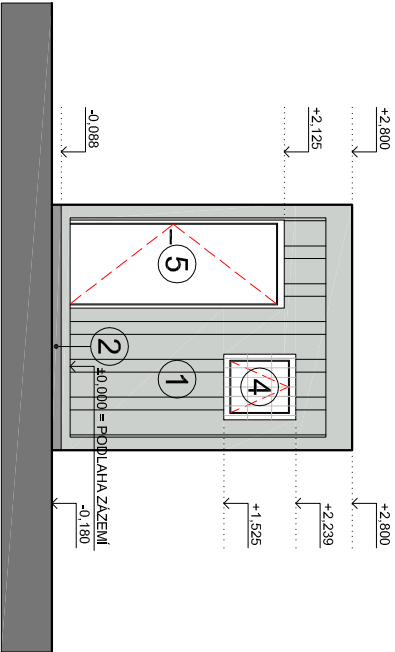
POHLED ZÁPADNÍ



POHLED JIŽNÍ



POHLED VÝCHODNÍ




POHLED SEVERNÍ

## LEGENDA

- 1 PROFILOVANÝ PLECH, BARVA SVĚTLÉ ŠEDÁ RAL 7035
- 2 ŽELEZOBETONOVÉ ZÁKLADOVÉ KONSTRUKCE, VYVEDENO 92 mm NAD TERÉN
- 3 KAPSA PRO VYSOKOZDVIŽNÝ VOZÍK
- 4 FASÁDNÍ VÝPLŇ - OKNO VČETNĚ OCELOVÉ MŘÍŽE
- 5 KOVOVÉ VSTUPNÍ DVEŘE

PROJEKTOVÁ DOKUMENTACE JE VYPRACOVÁNA  
DLE VYHLÁŠKY č. 499/2006 Sb. v platném znění  
VÝŠKOVÉ ZAMĚŘENÍ V SOUŘADNICOVÉM SYSTÉMU BpV

Zodpovědný projektant: Ing. Jaromír Matějček		Vypracoval: Vítěk Dočkal		<div><b>NORDARCH s.r.o.</b> SILNICE 14 468 02 Třebíč IČ: 24601056, DIČ: CZ24601056 tel: +420 728 595 986 e-mail: nordarch@nordarch.cz www.nordarch.cz</div>	
Investor: Statutární město Děčín	Mírové náměstí 1175/5, Děčín IV-Podmokly, 40502 Děčín	Formát: Datum:	A4 09/2023		
Město: p.p.č. 634 a 635, k.ú. Chrochovice		Datum revize:	...		
Stavba: <b>ZÁZEMÍ PRO ŘIDIČE MHD CHROCHOVICE</b> p.p.č. 634 a 635, k.ú. Chrochovice		Měřítko: Stupeň:	1:75 DUR, DSP		
Stavební objekt: ...		Č. par.:	Zak. č.:	Č. část PD:	Č. v.:
				<b>698/2023</b>	<b>D.1.1</b>
Profesor: <b>D.1.1 ARCHITEKTONICKO STAVEBNÍ ŘEŠENÍ</b>					<b>D.1.1.2</b>
Výkres: <b>POHLEDY</b>					